



**KPML**<sup>®</sup>

**Anahtar Teslim  
Endüstriyel Tesis Kurulumu &  
Proses Makineleri İmalatı**

*Turnkey Installation of Industrial Plant &  
Process Machines Manufacturing*

[www.kpmmuhendislik.com.tr](http://www.kpmmuhendislik.com.tr)



# HAKKIMIZDA

**KPM Mühendislik Makine İnşaat San. ve Tic. Ltd. Şti.**, kimya, gıda, ilaç, boya, maden, metalurji, otomotiv, tekstil, kağıt, şeker ve seramik fabrikaları başta olmak üzere tüm sanayi kuruluşlarına teknolojik proses makineleri imalatı ve anahtar teslim endüstriyel tesis kurulumu yapmaktadır.

Her kalitede paslanmaz çelik veya karbon çelikten mamul reaktörler, mikserler, blenderler, silolar, filtreler, helezon konveyörler gibi proses makinelerinin ve her hacim ve ebatlarda depolama tanklarının imalatlarını, montajını ve diğer özel makinelerin tasarım, projelendirme ve imalatlarını yapmaktadır.

Özellikle Reaktör imalatında, dünyada hatırı sayılır markalar ile kalite ve fiyat konusunda rekabet edebilecek boyuttadır. Firmamız, sektörün ihtiyaçlarına ve problemlerine optimum çözümler sunabilen, bilgi ve birikimlerini hizmete dönüştürebilen dinamik bir yapıya sahiptir.

KPM Mühendislik, çağrı ve teknolojiyi yakından takip ederek, Avrupa ve Dünya standartlarında imalatlar yaparak, Türk sanayisinin ve sanayicisinin gücünü ispatlamaktadır. Teknik ve Ar-Ge kadrosunu sürekli genişleten firmamız, her geçen gün büyümeye devam etmekte, müşterilerine kaliteyi ve teknolojiyi ucuza sunabilmek için azimle çalışmaktadır.

KPM Mühendislik olarak amacımız; Dünya standartlarında kaliteye sahip ve teknolojik ürünleri en uygun fiyatlara müşterilerimize sunarak, hem ülkemizin ithalat hacminin artmasına kısmen de olsa engel olmak, hem de sanayimize katkıda bulunup istihdam yaratmaktır.

Ürün yelpazemizi sürekli geliştirmek ve toplam kalite anlayışımız ile müşterilerimize en iyi hizmeti vermeye çalışmak birincil prensiplerimizdendir.

## ABOUT US

*KPM Muhendislik Makine Insaat San.ve Tic. Ltd. Sti., produces technological process machinery and installs industrial plants on a turnkey basis to all industrial firms particularly to chemical, food, pharmaceutical, paint, mine, metallurgy, automotive, textile, paper, sugar and ceramic factories.*

*The company produces process machinery such as reactors made of stainless steel or carbon steel in every quality, mixers, blenders, silos, filters, screw conveyors. The company also produces and installs storage tanks in every size and dimension. Finally, the design and project preparation along with the productions of other specialty machines are done in this company. It owns a dynamic frame which leads it to offer optimum solutions to the demands and problems of the sector and to turn its knowledge and experience into service.*

*KPM Muhendislik proves the power of Turkish industry and industrialist by keeping up with the innovations of the century and technology, and by making productions with Europe and World standards. Our firm, which widens its Research and Development Staff continuously, improves day by day, and works hard to present both quality and technology in the best possible price to its customers.*

*Our aim as KPM Muhendislik is to offer world standards quality and technological products with the most reasonable price to our customers. Furthermore, our company aims to prevent the increase of the import demands of our country and provide employment by contributing to our industry.*

*Changing product spectrum continuously and offering our customers best service with our total quality understanding is among the primary principals that we have.*





## MİSYONUMUZ

Teorik ve pratik bilgi birikimlerini kullanarak, müşterilerine profesyonel tasarımlar yapmak ve yüksek verimle çalışan makineler üretmek.

Müşterilerine dünya standartlarına uygun, proses makinelerinin imalatını yapmak ve anahtar teslim tesisler kurmak.

Sektördeki rakiplerinden daha uygun fiyata, en iyi kaliteyi sunmak. Sadece satış odaklı imalatçılık değil, aynı zamanda çözüm ortağı olan teknik danışmanlık yapmak.

## OUR MISSION

*To design professional projects and manufacture high efficiency machinery to the customers, by using our theoretic and practical knowledge.*

*To provide process machinery and turnkey plants to the customers that are appropriate with world standards.*

*To provide the high quality products with better prices than the competitors. Not only sales oriented production but also provide technical consultancy as a solution partner.*

## VİZYONUMUZ

Müşterilerine, kaliteli ürünleri dürüst hizmet anlayışıyla sunarak, sektörün aranan ve en bilinen markaları arasında yer almak.

İş hacmini her geçen gün artırmak, bu sayede sağlayacağı istihdam ile topluma, ülke sanayisine ve ekonomisine katkıda bulunmak.

## OUR VISION

*To be one of the most known and demanded brands in the market by supplying high quality products to the customers in a faithful service manner.*

*Make a contribution to the community, national economy and to the industry by increasing work capacity and employing more people.*

## İLKELERİMİZ

- » Müşteri memnuniyeti, satış sonrası hizmet
- » Güven
- » Dürüst ticaret anlayışı
- » Kalite
- » Standartlara uygunluk
- » Sosyal sorumluluk
- » Yenilikçilik

## OUR POLICIES

- » Customer Satisfaction, After Sales Service
- » Confidence
- » Fair Trade
- » Quality
- » Conformity to the standards
- » Social Responsibility
- » Innovativeness





“

# ANAHTAR TESLİM TESİS KURULUMU

## TURNKEY INSTALLATION OF INDUSTRIAL PLANT

”

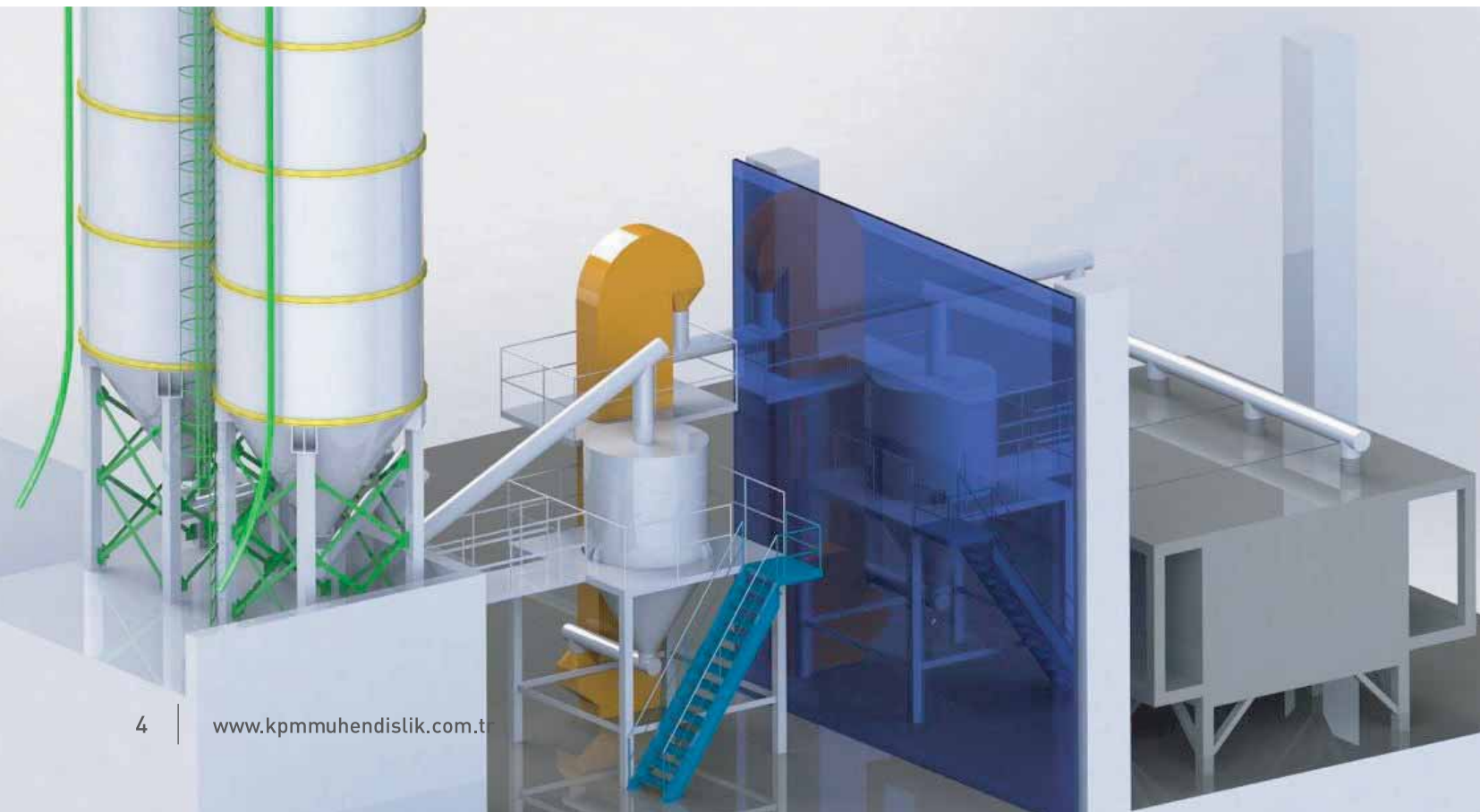


- » Boya Üretim Tesisleri
- » Tiner Üretim Tesisleri
- » Vernik Üretim Tesisleri
- » Antifriz Üretim Tesisleri
- » Madeni Yağ ve Gres Üretim Tesisleri
- » Polyester Reçinesi Üretim Tesisleri
- » Alkit Reçinesi Üretim Tesisleri
- » P. V. A. Üretim Tesisleri
- » Akriolik Polimer Üretim Tesisleri
- » Tekstil ve Yapı Kimyasalları Üretim Tesisleri
- » Bio Dizel Üretim Tesisleri
- » DOP, DOTP Üretim Tesisleri
- » Gıda ve İlaç Üretim Tesisleri
- » Pilot Reaktör Üniteleri
- » Renklendirme Üniteleri
- » Vakum Üniteleri
- » Çelik Konstrüksiyon
- » Her Türlü Borulama ve İzolasyon İşleri
- » Tamir, Bakım ve Revizyon İşleri
- » Anahtar Teslim Elektrik ve Otomasyon İşleri

- » *Paint Production Plants*
- » *Thinner Production Plants*
- » *Varnish Production Plants*
- » *Antifreeze Production Plants*
- » *Lube Oil and Grease Production Plants*
- » *Polyester Resin Production Plants*
- » *Alkyd Resin Production Plants*
- » *P. V. A. Production Plants*
- » *Acrylic Polymer Production Plants*
- » *Textile and Construction Chemicals Production Plants*
- » *Bio Diesel Production Plants*
- » *DOP, DOTP Production Plants*
- » *Food and Drug Production Plants*
- » *Pilot Reactor Units*
- » *Colouring Units*
- » *Vacuum Units*
- » *Steel Constructions*
- » *All kinds of Piping and Insulation Works*
- » *Maintenance and Revision*
- » *Turnkey Electric and Automation Works*

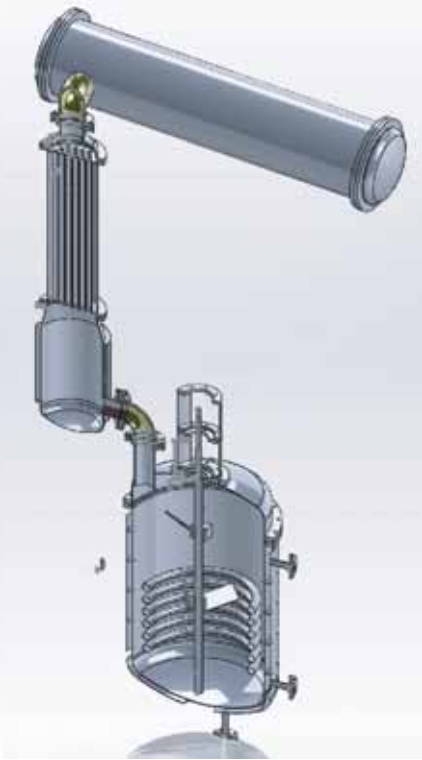


“ TESİSLER  
PLANTS ”







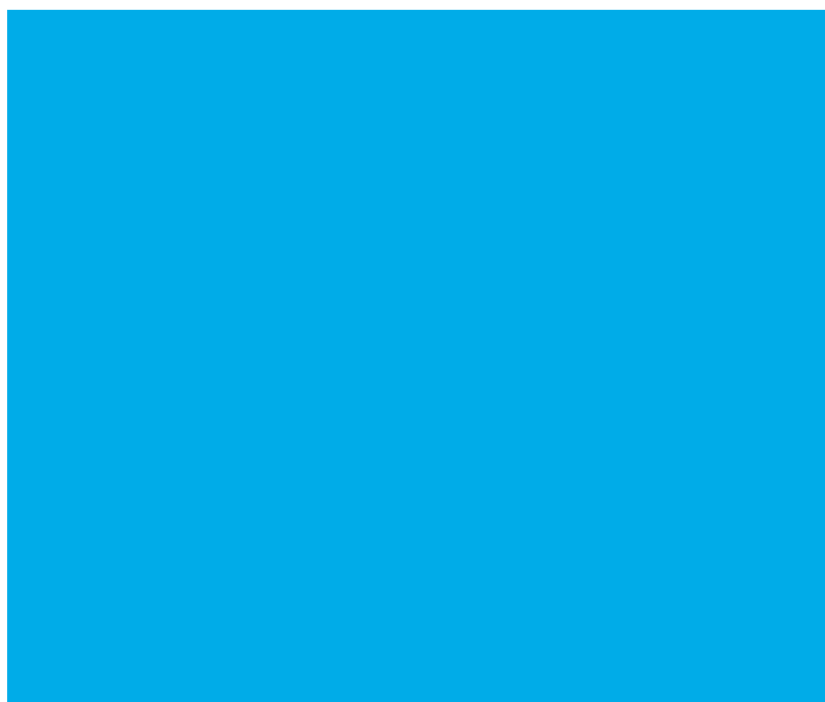






“ TESİSLER  
PLANTS ”









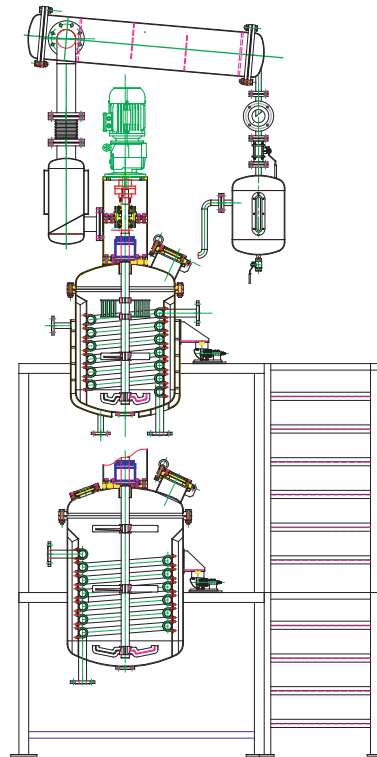
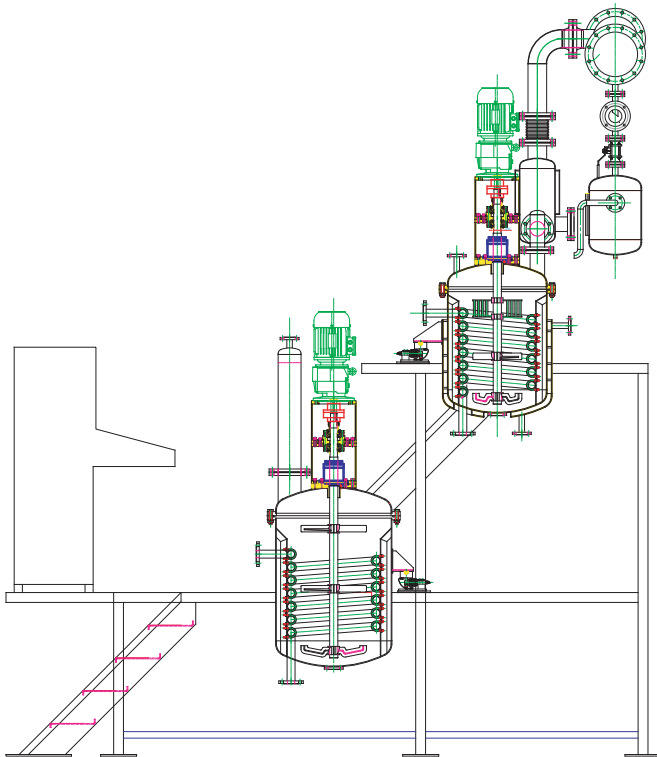
“ TESİSLER  
PLANTS ”







“ PİLOT REAKTÖR  
ÜNİTELERİ  
PILOT REACTOR  
UNITS







## PİLOT REAKTÖR ÜNİTELERİ

Normal bir üretim tesisinin adeta minyatürü olan düşük kapasiteli pilot üretim üniteleri birçok bakımdan işletmelere kolaylıklar sağlamaktadır. Bu minyatür tesisin reaktörleri 50 L. ile 500 L. arasında istenilen hacimlerde dizayn edilebilmektedir.

Pilot üniteler, AR-GE çalışmalarında reçetelerin oluşturulması sürecinde minimum hammadde miktarları ile çalışma olanakları sunarken, buna paralel minimum enerji sarfiyatı ve operasyonel açıdan çalışma kolaylıkları sağlamaktadır. Hatalı üretimlerde ya da yanlış reçete uygulamalarında çok düşük miktarlarda hammadde kaybı ile hem ekonomik hem de problemsiz sonuçlara ulaşmak mümkün olmaktadır.

## PILOT REACTOR UNIT

*Low capacity pilot production units are very important and greatly necessary for most of the basic production plants. The reactors of these miniature production units are designed with the required capacities between 50 liters to 500 liters.*

*Pilot units are very important for the R&D studies of new products or improvement of the existing products. At the stage of developing the product receipts, these units provides easy operation conditions with exact required raw material usage and minimum energy consumption. The product loss after wrong receipt applications are very low and it is possible to achive the most economical and problem-free outcome.*







“ HER TÜRLÜ  
BORULAMA VE İZOLASYON İŞLERİ  
ALL KINDS OF  
PIPING AND INSULATION WORKS ”







“ ANAHTAR TESLİM  
ELEKTRİK VE OTOMASYON İŞLERİ  
TURNKEY  
ELECTRIC AND AUTOMATION WORKS ”







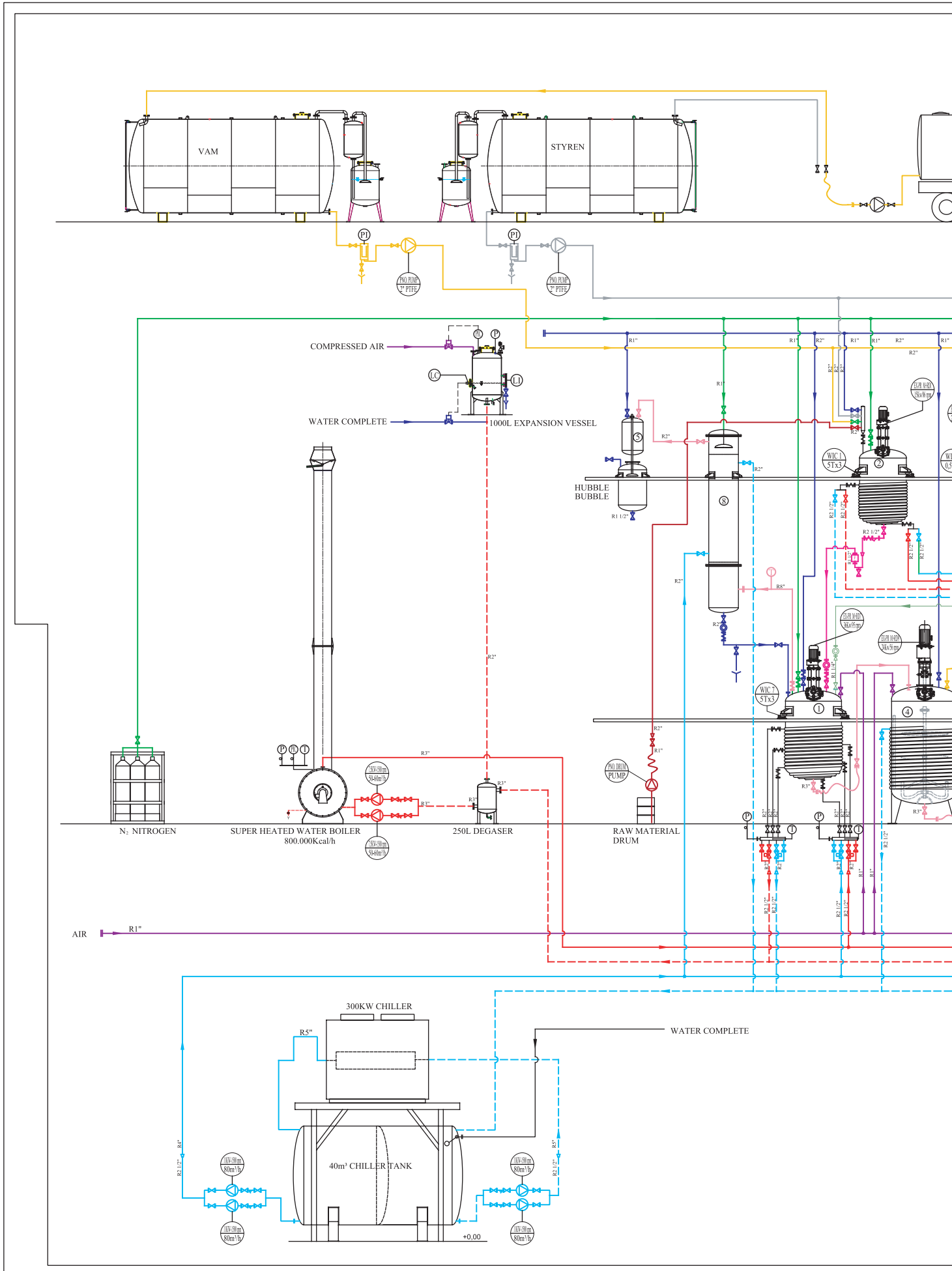
# “ PROSES MAKİNELERİ İMALATI

## PROCESS MACHINES PRODUCTION

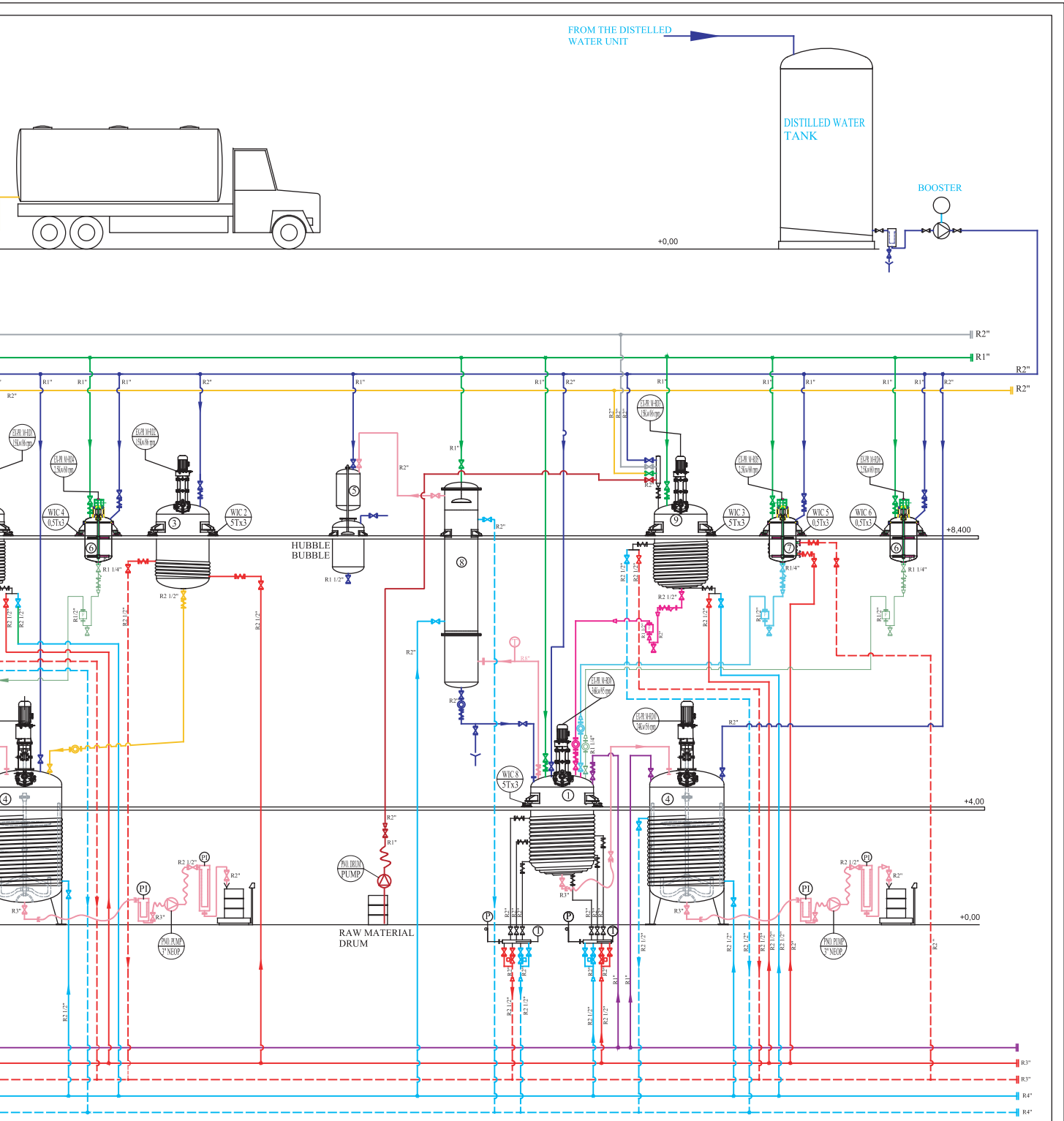


- » Reaktörler
- » Mikserler – Blenderler
- » Distilasyon Kolonları
- » Disperserler (Sütunlu Mikserler)
- » Dissolverler
- » Hammadde Depolama Tankları
- » Karıştırıcı Mamul Tankları
- » Silolar
- » Laboratuar Mikserleri
- » Mobil Kazanlar
- » Borulu Eşanjörler – Kondenserler
- » Torba Filtreler
- » Talebe Göre Özel Makinelerin Dizayn ve İmalatı
- » Dolum Makineleri

- » *Reactors*
- » *Mixers – Blenders*
- » *Distillation Columns*
- » *Dispersers*
- » *Dissolvers*
- » *Raw Material Storage Tanks*
- » *Product Storage Tanks with Mixing*
- » *Silos*
- » *Laboratory Mixers*
- » *Mobile Tanks*
- » *Heat Exchangers with Pipes - Condensers*
- » *Bag Filters*
- » *Special Machines Design and Production*
- » *Filling Machines*







**SYMBOLS**

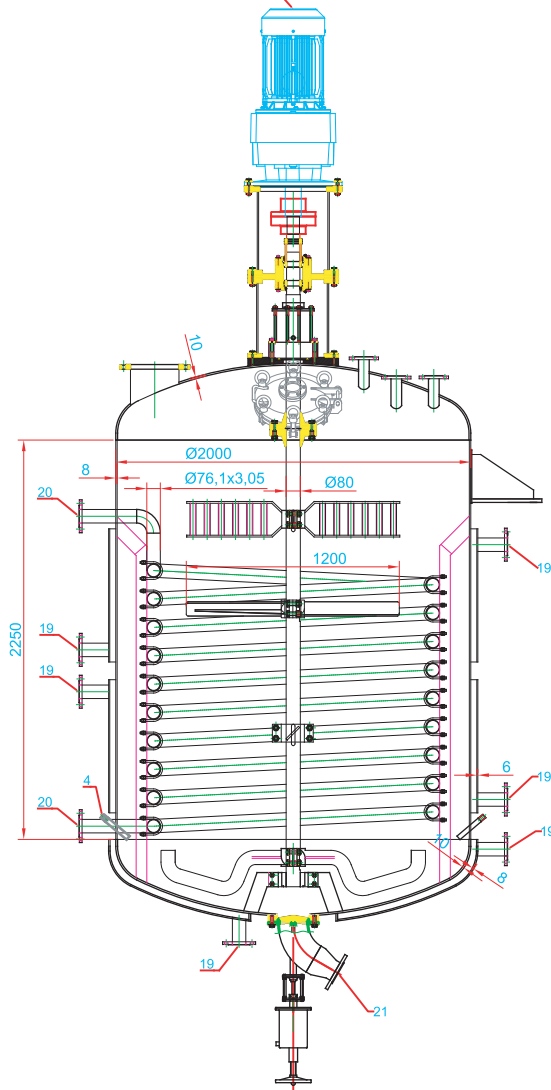
- Compensators
- Flow observation
- Valves
- Flow meter
- Strainer

9	5m³ ACRYLIC RESIN MIXER	1		AISI 304
8	30m³ CONDENSER	2		AISI 304+316
7	600L ACTIVATOR	1		AISI 304
6	600L CATALYZER	2		AISI 304
5	HUBBLE BUBBLE	2		AISI 304
4	12m³ BLENDER	1		AISI 304
3	5m³ CALCITE MIXER	1		AISI 304
2	5m³ PVA-MONOMER MIXER	1		AISI 304
1	6.9m³ REACTOR	2		AISI 316

P.NO	PART NAME	QUANT.	STANDARD/ DRAW. NO.	MATERIAL	DIMEN/DESCRIPTION
	ISIM	TARİH	İMZA	MALZEME	ADET
CİZEN	M.UZUN	10.01.2019			1
KONTROL	M.UZUN	10.01.2019			1
ONAY	O.KARANFİL	10.01.2019			1
ÖLÇEK	MÜŞTERİ :			İS EMRİ	İS EMRİ
ÖLÇEK				SİPARİŞ KODU	SİPARİŞ KODU
KAĞIT	İŞİN ADI : ACRYLIC FLOW DIAGRAM			P.NO	P.NO
				PROJE NO.	PROJE NO



18,5 kW 1.500 rpm Ex-proof Motor  
65 rpm Gear Box



“ REAKTÖRLER  
REACTORS ”







## REAKTÖRLER

İsminden de anlaşılacağı gibi, içerisinde kimyasal reaksiyonların gerçekleştirildiği, mikserlerdir. Çalışacağı prosese uygun olarak, çok çeşitli özelliklerde özel olarak projelendirilirler.

İçten serpantinli, dıştan yarım boru serpantinli veya ceketli dizaynları mevcuttur.

Malzeme kalitesi ve kalınlıkları, ebatları, motor gücü, karıştırıcı kanat şekli, nozul oryantasyonu gibi özellikler tamamen amaca yönelik olarak tasarlanır.

## REACTORS

*Reactors are the Mixers in which the chemical reactions take place. They are specially designed with various specifications according to the required process.*

*Inner serpentine, outer half pipe serpentine or with jacket.*

*All specifications such as material quality, thickness, dimensions, motor power, propeller type and nozzle orientation are designed according to the intended purpose.*



“ MİKSERLER – BLENDERLER  
MIXERS – BLENDERS ”



## BLENDERLER

Reaktörde üretilen ürün, soğutmak ve nihai ürün haline gelecek şekilde hazırlamak amacıyla Blendere aktarılır. Aktarım genellikle pompasız, serbest akış şeklinde yapılır. Bu yüzden Reaktörler üst katta , Blenderler ise alt katta konumlandırılır.

Çalışacağı prosese uygun olarak, çok çeşitli özelliklerde özel olarak projelendirilirler. İçten serpantinli, dıştan yarım boru serpantinli veya ceketli dizaynları mevcuttur.

Malzeme kalitesi ve kalınlıkları, ebatları, motor gücü, karıştırıcı kanat şekli, nozul oryantasyonu gibi özellikler tamamen amaca yönelik olarak tasarlanır.

## BLENDERS

*The product is transferred from the Reactor to the Blender for the purpose of cooling and it becomes to the form of final product in the Blender. Transfer is generally without using a pump as a free flow using the gravity. Because of this, the system is designed as the Reactor is at the upper floor and the Blenders are placed at the bottom.*

*They are specially designed with various specification according to the required process. Inner serpentine, outer half pipe serpentine or with jacket.*

*All specifications such as material quality, thickness, dimensions, motor power, propeller type and nozzle orientation are designed according to the intended purpose.*





## DİSTİLYASYON KOLONLARI

Reaktörlerde reaksiyon sırasında çıkan buharın, kondensere iletilmesini sağlayan ekipmanlardır. Dikey monte edildiği için Dik Kolon ' da denilir. Raschig dolgulu ve dolgusuz modelleri vardır. Raschig dolgulu olan modeller iki kademelidir. Üst kademenin iç kısmında borular mevcuttur ve bir nevi kondenserdir. Alt kademenin dış kısmında bulunan ceketten ve üst kademedeki kondenserden soğutma yapılmaktadır.

Kolonların üzerinde birçok noktadan sıcaklık ölçümü yapılmaktadır. Bu sıcaklık değerleri kullanılarak buharlaşma kontrol altında tutulmaktadır.

## “ DİSTİLYASYON KOLONLARI DISTILATION COLUMNS ”



## DISTILATION COLUMN

It is the Equipment used to transfer the process vapour from the Reactor to the Condenser. It is also called as Vertical Column as they are installed vertically. There types of with or without Raschig Rings. The types with Raschig Rings are designed as two stages. In the upper stage there are pipes and it is a kind of Condenser. Cooling is applied from the outer jacket of the bottom stage and from the Condenser at the upper stage.

It is possible to measure the temperature at the Column from several points. The temperature values are used to control the vaporisation.



## “ DİSPERSELER DISPERSERS ”

### DİSPERSELER

Küçük miktarlardaki akışkanların yüksek devirde karıştırılabilmesi veya dispersiyon yapılabilmesi için dizayn edilmiş karıştırıcılardır. Sütunlu mikser olarak bilinirler. Genellikle 1 m<sup>3</sup> hacme kadar olan akışkanların mobil kazanlar içerisinde, 1500 d/d ' da karıştırılması mümkündür.

Motor gücü, karıştırılacak olan akışkana göre sipariş aşamasında belirlenir. Non Ex-proof veya Ex-proof modelleri mevcuttur. Karıştırıcı olarak parçalayıcı özelliği olan bıçaklı tip dispersiyon diskleri kullanılmaktadır. Talep edilirse bu disklerin dişleri, sürtünme dayanımı açısından elmaslı olarak imal edilebilmektedir.

### DISPERSERS

*They are designed for the mixing or dispersion of products with small quantities at high Rpm. They are also called as mixers with column. Generally it is possible to mix the products in mobile tanks upto 1 m<sup>3</sup> volume at 1500 Rpm.*

*Motor power is designed according to the viscosity of the product. There are Non Ex-proof or Ex-proof models. The propellers are blade type dispersion discs. The teeth of these discs may be manufactured with diamond to make it resistant to friction.*





“ DİSSOLVERLER  
DISSOLVERS ”





“ HAMMADDE  
DEPOLAMA TANKLARI  
STORAGE TANKS ”



## HAMMADDE DEPOLAMA TANKLARI

Depolanacak olan akışkanın cinsine ve ihtiyaca göre yatay veya dikey olarak, paslanmaz veya karbon çelik malzemeden imal edilebilirler.

Talep edilen kapasitelere göre projelendirilen ve imal edilen depolama tanklarından aynı bölgeye çok sayıda tank monte edilerek depolama alanı oluşturulabilmektedir.

## STORAGE TANKS

*They are designed from stainless steel or carbon steel material according to the type of the product that will be stored.*

*It is possible to design tank farms according to the required capacities by manufacturing multiple storage tanks at the same area.*





## KARIŞTIRICILI MAMUL TANKLARI

Hammadde ve mamul depolama tanklarının karıştırıcı monte edilmiş şeklidir. Mikserlere çok benzerler. Mikserlerden farkı, karıştırıcı motor güçleri çok yüksektir ve devir genellikle 15-20 d/d civarındadır.

Genellikle, beklediği zaman çökelme olan ve heterojen hale gelen akışkanlarda tercih edilir. Depolanan akışkanın her daim homojen olması amacıyla 7/24 karışım yapılmaktadır. Bu sayede tanktan her zaman homojen ürün alınabilmektedir.

## STORAGE TANKS WITH MIXERS

*They are the raw material or product storage tanks with mixers. They are similar to mixers. The difference is their motor power is not too high and generally they operate at 15-20 rpm.*

*Generally they are used for the mixing of the products that are difficult to keep homogenous and settle to the bottom of the tank. They operate 7/24 to keep the product homogenous. So it is always possible to take homogeneous products from these tanks.*



“ KARIŞTIRICILI  
MAMUL TANKLARI

STORAGE  
TANKS WITH MIXERS ”





## “ SİLOLAR SILOS ”



## SİLOLAR

Genellikle toz formunda olan ürünlerin depolanmasında kullanılan silolar ihtiyaca göre farklı hacimlerde üretilebilmektedir. Karbon çelik veya paslanmaz malzemeden imal edilen siloların doldurma ve boşaltma hatları, toz toplama üniteleri, toz transfer sistemleri projelendirilip imal edilebilmektedir.

## SILOS

*They are mostly used for the storage of powder raw materials and can be designed in different capacities. They may be manufactured from carbon steel or stainless steel material with filling and discharging lines, powder material collection and transfer units.*





## LABORATUAR MİKSERLERİ

Laboratuarlarda çok küçük hacimlerde karışım yapmaya olanak tanıyan mikserlerdir. Kullanımı çok pratiktir. İstenilen ebatta kap kullanılabilir. Hız kontrolü sayesinde istenilen devirde kullanılabilir. Amaca yönelik olarak çok çeşitli ve farklı tasarımlar da yapılabilmektedir.

### LABORATORY MIXERS

*They are used for the products with very small quantities at the laboratory. It has practical usage. It is possible to use pots with desired dimensions. It is possible to work at the required Rpm with the inverter unit. They may be designed according to the application with different types.*

“ LABORATUAR MİKSERLERİ  
LABORATORY MIXERS ”



“ MOBİL KAZANLAR  
MOBILE TANKS ”



## MOBİL KAZANLAR

Tüm kimya tesislerinde, çeşitli akışkanların tesis içerisinde bir yerden bir yere pratik bir şekilde taşınabilmesi ve özellikle Disperserlerin altına yerleştirilerek karışım yapılması için kullanılan tekerlekli kazanlardır.

Talebe göre dıştan ısıtma veya soğutma yapabilmek için ceketli olarak ta üretilebilmektedir. Kullanılacağı prosese göre paslanmaz veya karbon çelik malzemelerden imal edilebilmektedir. Amaca yönelik olarak çeşitli hacimlerde farklı tasarımlar da yapılabilmektedir.

### MOBILE TANKS

*They are used all chemical plants for the purpose of transferring the products and also they are used with the Dispersers to mix the products.*

*They can be designed with outer jacket for the purpose of heating and cooling. They can be manufactured from stainless steel or carbon steel material according to the application. They may be designed in required capacities and dimensions according to the application.*



## BORULU EŐANJÖRLER

Isıtma veya sođutma amacıyla birçok alanda kullanılan, bakım kolaylığı ve verim sebebiyle çok tercih edilen borulu eşanjörler tek veya çok geçişli sistemde imal edilebilmektedirler.

Isı transfer hesaplamaları ve projelendirme sonrasında ihtiyaca uygun olan kapasite belirlenmektedir. Talebe göre paslanmaz veya karbon çelik malzemelerden imal edilebilmektedir.

## HEAT EXCHANGERS WITH PIPES

Heat exchangers are used for the purpose of heating and cooling. Easy to clean and very efficient. They may be single or multiple pass.

After the calculation of the required heat transfer, they are designed and manufactured according to the required capacity. It can be manufactured from stainless steel or carbon steel material.

## “ BORULU EŐANJÖRLER - KONDENSERLER

## HEAT EXCHANGERS WITH PIPES - CONDENSERS ”







## TORBA FİLTRELER

Tüm kimya tesislerinde, üretilen nihai ürünlerin dolum öncesinde istenilen hassasiyette filtre edilmesinde kullanılır. Yüksek kapasitesi ve kolay temizlenebilir olması tercih edilme sebeplerinin başında gelir.

Kullanılacağı procese göre paslanmaz veya karbon çelik malzemelerden imal edilebilmektedir. Amaca yönelik olarak çeşitli kapasitelerde ve ebatlarda farklı tasarımlar da yapılabilmektedir.

### BAG FILTER

*They are used at all chemical plants for the purpose of filtering the final product before the filling and packing. They are high capacity and easy to clean.*

*They can be manufactured from stainless steel or carbon steel material according to the application. They may be designed in required capacities and dimensions according to the application.*

## “ TORBA FİLTRELER

BAG FILTER ”





“ ÖZEL MAKİNELER  
SPECIAL MACHINERY ”







## ÖZEL MAKİNELER

Çok çeşitli makinelerin tasarımını, projelendirmesini ve sonrasında imalatını yapmaktayız. Mevcut makinelerin modernizasyonu, revizyonu ve kapasite artırımları tarafımızdan yapılabilmektedir.

Fikirleriniz ve istekleriniz doğrultusunda, amacınıza ve ihtiyaçlarınıza hitap edecek makine tasarımlarımızla hizmetinizdeyiz.

## SPECIAL MACHINERY

*We can design and manufacture different kind of special machinery. We can modify, revise or improve the existing machinery.*

*We can design and manufacture according to your request or requirements.*



## “ DOLUM MAKİNELERİ FILLING MACHINES ”



## DOLUM MAKİNELERİ

Çok çeşitli akışkanların, talep edilen miktarlarda, dolumu yapılacak olan kaplara tam otomatik veya yarı otomatik olarak dolumunu yapan makinelerdir. Non Ex-proof ve Ex-proof modelleri mevcuttur.

Dolum makinelerine, kapak kapatma ,folyo, inkjet, vb gibi sistemler ilave edilebilmektedir. Loadcell' li veya volumetrik modelde ürettiğimiz makineler, üstten veya dipten dolum yapabilmektedir. Dolum makineleri amaca ve talebe yönelik, özel olarak dizayn edilmektedir.

## FILLING MACHINES

*They are used for the purpose of filling of the final products in to different kind of packing as automatic or half automatic. They can be Non Ex-proof or Ex-proof.*

*They may have the ability of closing the cover, foiling, inkjet, etc. Different models with load cell or volumetric type. Filling may be from the up or from the bottom. They are designed according to the required capacity.*





“ REFERANSLAR  
REFERENCES ”



Castel Georgia, Ltd





**KPM MÜHENDİSLİK MAKİNE İNŞ. SAN. ve TİC. LTD. ŞTİ.**

Balçık Mh. 3230 Sk. No:11 Gebze - KOCAELİ / TÜRKİYE  
Tel: +90 262 751 36 88 • info@kpmmuhendislik.com.tr  
www.kpmmuhendislik.com.tr

